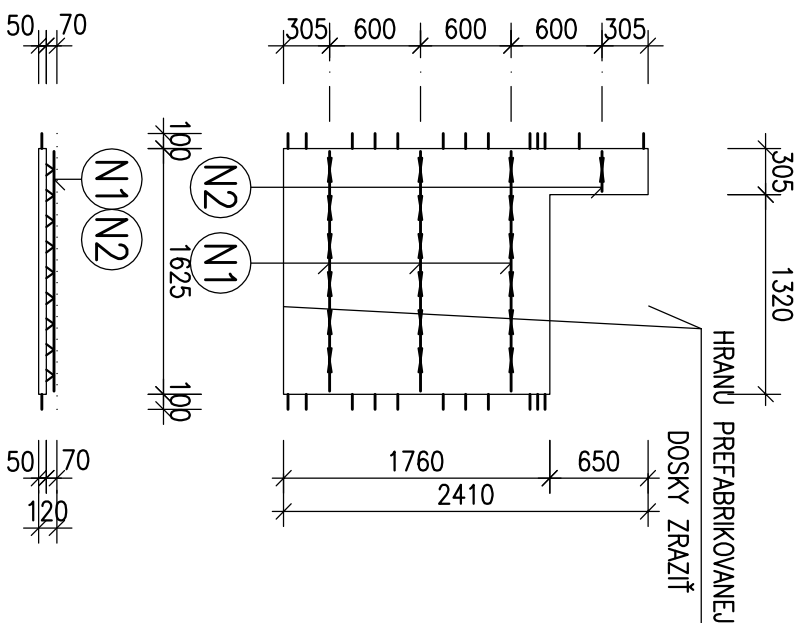


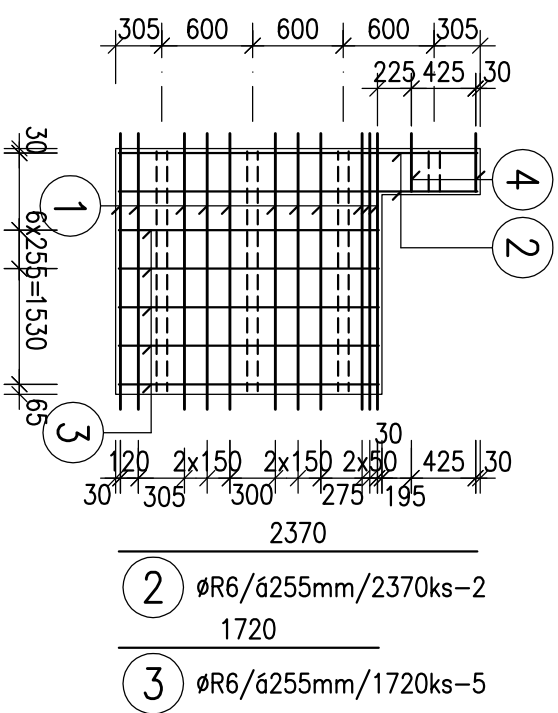
F18

KS-1

WYKRES TVARU M=1:50



## WYKRES WYSTUŻE M=1:50



## VÝPIS

OZNAČENIE PRVKU	ČÍSLO POLOŽKY	PRIEMER PRUTU Ø (mm)	DĽŽKA PRUTU (m)	POČET (ks)	CELKOVÁ DĽŽKA V 'm				
					B6	B8	B12	B14	
F18	1	B8	1,825	11					
	2	B6	2,37	2	4,74				
	2	B6	1,72	5	8,60				
	1	B8	0,385	2		0,77	0	0	
SPOLU					'm	13,34	20,85	0,00	0,00
					kg/'m	0,222	0,395	0,888	1,208
					kg	2,96	8,23	0,00	0,00
HMOTNOSŤ VŠET. SPOLU v kg									11,20

BETÓN : STN EN206-1-C35/45-XC1(SK)-Cl 0,4-D<sub>max</sub>16-S3

OCEĽ : akost B500 B (10 505-R) max. vodný súčiniteľ 0,5

Nominálne krytie výstuže: 15 mm – predos doska

OBJEM DOSKY: 0,153 m<sup>3</sup>

HRÚBKÁ DOSKY: 50 mm

HMOTNOST: 382 kg

PRESAH NOSNÍKA NAD DOSKOU: 55 mm

## Poznámky:

- PRUTY SÚ KÓTOVANÉ NA OSI PRUTOV

**(N1)** NOSNIK Z 09 1200 D (PD 09), DÍŽKA NOSNIKA – 1,585 m, POČET PRE JEDNU DOSKU – 3 KS

**N2** NOSIŠK Z 09 1200 D (PD 09), DÍŽKA NOSIŠKA – 0,265 m, POČET PRE JEDNU DOSKU – 1 KS

Podľa STN 920201-2 tab. 1 navrhované stropné dosky spadajú pod PU III a musia vykazovať požiaru odolnosť minimálne 45 min. (viď skladbu stropov)

# PREF

Hlavný inžinier projektu:		Zodpovedný projektant:		Vpracovali:	
Ing. arch. TRYLČ Ivan		Ing. BEĽKO Ľudovít		MUŠŤUTA Miroslav <i>Mušťuta</i>	
Miesto stavby: MARTIN, areál UNM					
Investor: UNIVERZITNÁ NEMOCNICA MARTIN, Kollárova 2, Martin					
Akcia:		Formát: 2 A4			
		Dátum: jún 2016			
Čosť:		Číslo zákazky: 16-202-PUF			
Objekt:		Stupeň: OP			
		Profesia : ST			
Príloha:		Mierka: Číslo prílohy: F18			
VÝKRES TVARU A VSTUŽE STROPNEJ DOSKY F18		1:50			